

NEO P550

Neu. Effizient. Optimal.



 **optrel**<sup>®</sup>  
swiss made 

SEE  
WHAT YOU  
CAN DO

# neues Design. effizientes Arbeiten. optimaler Preis.

Der optrel **neo** p550 kombiniert die Vorzüge der bewährten p550 Helmschale mit der neuesten Blendschutz-Technologie von optrel. Erleben Sie die farbechte Sicht jetzt schon im mittleren Preissegment. Dank neuem Energiekonzept jetzt mit ca. 3.000 Stunden Einsatzbereitschaft. Und das bei einer Reaktionszeit beim Einschalten des Lichtbogens von nur 0,1 ms. Perfekter Schutz und Komfort für Ihre Augen!



Farbspektrum eines  
Standard-Schweisshelms



Farbspektrum des  
optrel Neo p550 mit Farbechter Sicht



Die normale Welt des Schweißers: in grün getauchte Umgebung mit schwachen Kontrasten.

Die Revolution von optrel: endlich farbgetreue Wahrnehmung auch während des Schweißvorgangs.

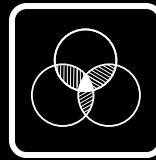
# Klassiker mit neuestem Blendschutz.

Der optrel p550 ist einer der meistverkauften Schweißerschutzhelme von optrel. Mit seiner neuen Blendschutz-Kassettentechnologie wird er als neo p550 jetzt noch viel besser.



## Schutz-Stufe 4 / 9-13

Mit der stufenlosen Schutzstufeneinstellung von DIN 9 bis 13 eignet sich der optrel neo p550 für alle gängigen Schweißverfahren.



## Farbechte Sicht

Ein speziell entwickelter UV-/IR-Filter ermöglicht die für optrel typische realistische Farbwahrnehmung und bringt Farben in die Welt des Schweißers.



## Delay-funktion

Nach dem Abschalten des Lichtbogens bleibt die Blendschutzkassette noch kurz geschlossen, um ein Verblenden der Augen durch das Nachglühen der Schweißnaht zu verhindern.



## Ein Leichtgewicht

Mit nur 495 Eigengewicht ist der optrel neo p550 ein echtes Leichtgewicht unter den automatischen Schweißerschutzhelmen. Er reduziert die Belastungen für Kopf und Nacken auf ein Minimum und bleibt auch bei langen Einsätzen immer komfortabel.



## Neues Energiekonzept

Durch die deutlich energie-effizientere Elektronik mit „Super-Sleep-Mode“ ist der neo p550 ca. 3.000 Stunden ohne Batteriewechsel einsatzbereit.



## Helmsystem

Art. Nr.



neo p550 Schweißhelm  
black

1007.000



neo p550 Schweißhelm  
green

1007.011

## Helmsystem

Art. Nr.



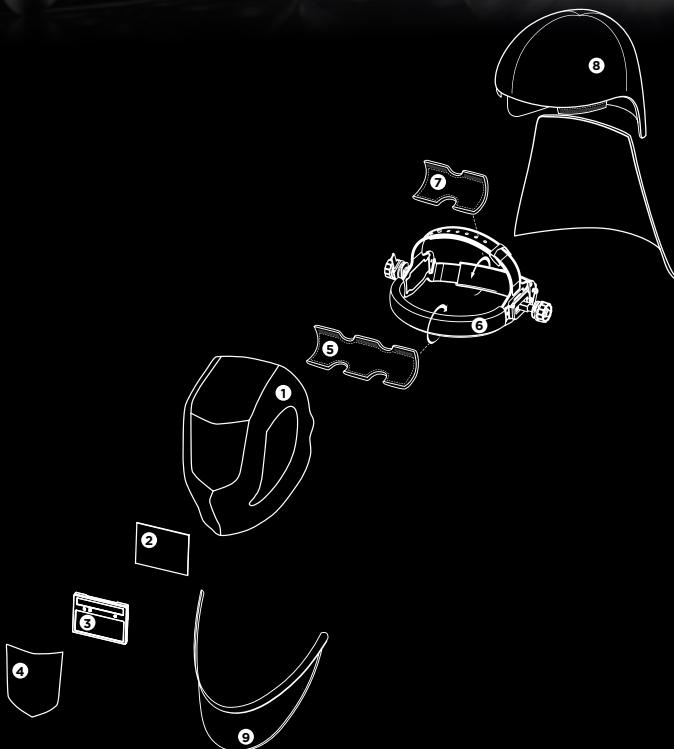
neo p550 Schweißhelm  
black, mit Industriehelm

1007.001



neo p550 Schweißhelm  
carbon

1007.073



## Ersatzteile und Zubehör

Art. Nr.

1a	Helmschale <b>neo p550</b> black	5001.650
1b	Helmschale <b>neo p550</b> green	5001.661
1c	Helmschale <b>neo p550</b> carbon	5001.651
2	Innen-Schutzscheibe (5 Stk.)	5000.001
3	Blendschutz-Kassette <b>neo p550</b>	5012.700
4	Vorsatzscheibe (5 Stk.)	5000.250
5	Verstellbares Kopfband (beinhaltet Schweißband und Komfortband)	5003.250
6	Baumwoll-Schweißband (2 Stk.)	5004.073
7	Komfortband (2 Stk.)	5004.020
8	Kopf- und Nackenschutz, Leder	4028.016
9	Brustschutz, Leder	4028.015



## Technische Daten

Beschreibung	Automatische Blendschutzkassette mit farbechter Sicht; Schutzstufenwahl von 9-13 stufenlos einstellbar mittels Drehknopf; Stufenlos einstellbare Empfindlichkeit (mit 'super high' Bereich) und Öffnungsverzögerung	Sichtfeld	50 x 100 mm 90 x 110 x 9.5 mm
Schutz-Stufen	inaktiv: Schutz-Stufe 4 aktiv: Schutz-Stufen 9-13	Formbeständigkeit	Schweisserschutzmaste: bis 220 °C Vorsatzeibe: bis 130 °C
Spannungsversorgung	Solarzellen, 2 Stück Knopfzellenbatterien 3V austauschbar (CR2032)	Augenschutz	Ultraviolett-/Infrarot-Schutz: Maximaler Schutz im ganzen Schutz-Stufenbereich
Batterielebensdauer	ca. 3'000 Stunden (Betrieb)	Betriebstemperatur	-10°C bis + 70°C / 14°F bis 158°F
Sensorik	Drei Sensoren	Lagertemperatur	-20°C bis + 70°C / -4°F bis 176°F
Empfindlichkeit	Stufenlos einstellbar, neu mit "Super High" Empfindlichkeit	Gesamtgewicht	495 g / 17.4 oz
Schaltzeit	hell zu dunkel: 0,100 ms bei Raumtemperatur 0,100 ms bei 55°C dunkel zu hell: 0,05 s - 1,0 s	Anwendungsgebiete	Alle elektrischen Schweissverfahren: Elektrodenschweissen (Stick Welding, SMAW) / MIG / MAG (Metall- und Schutzgasschweissen, GMAW) / GMAW Hochleistungsschweissen / Fülldrahtschweissen / WIG Schweissen (TIG, GTAW) / Plasmaschweissen / Mikroplasmaschweissen / Plasmaschneiden <i>Nicht geeignet für Laserschweissen!</i>
Klassifikation EN379	Optische Klasse: 1 Streulicht: 1 Homogenität: 1 Winkelabhängigkeit: 2	Lieferumfang	Schweisserschutzhelm, Bedienungsanleitung, Batterien
		Normen	CE, ANSI, EAC, AS/NZS, erfüllt CSA Z94.3
		Garantie	2 Jahre (Batterien ausgenommen)

# Professionell schweißen mit farbechter Sicht.

Ihr optrel Fachhändler:



optrel AG  
industriestrasse 2  
CH-9630 wattwil  
switzerland  
[www.optrel.com](http://www.optrel.com)  
[info@optrel.com](mailto:info@optrel.com)

[optrel.com](http://optrel.com)



Art. no. 9412.130.00